

Komprimování souborů

Komprimace je zhuštění dat vynecháním nepotřebných či prázdných míst , která se dají následně podle určitých posloupností znovu obnovit . Tím se objemově soubory zmenší bez ztráty dat .

Komprimace souborů – dat se většinou používá pro přesouvání větších souborů na diskety , CD disky , emailem atp.

Pro komprimaci existuje mnoho programů , které jsou většinou specializované jen na určitý druh komprimace . Zde popíší komprimaci v tzv. manažeru , což je univerzální program na správu dat . To je mazání , přesouvání , přejmenování , komprimace a dekomprimace atp.

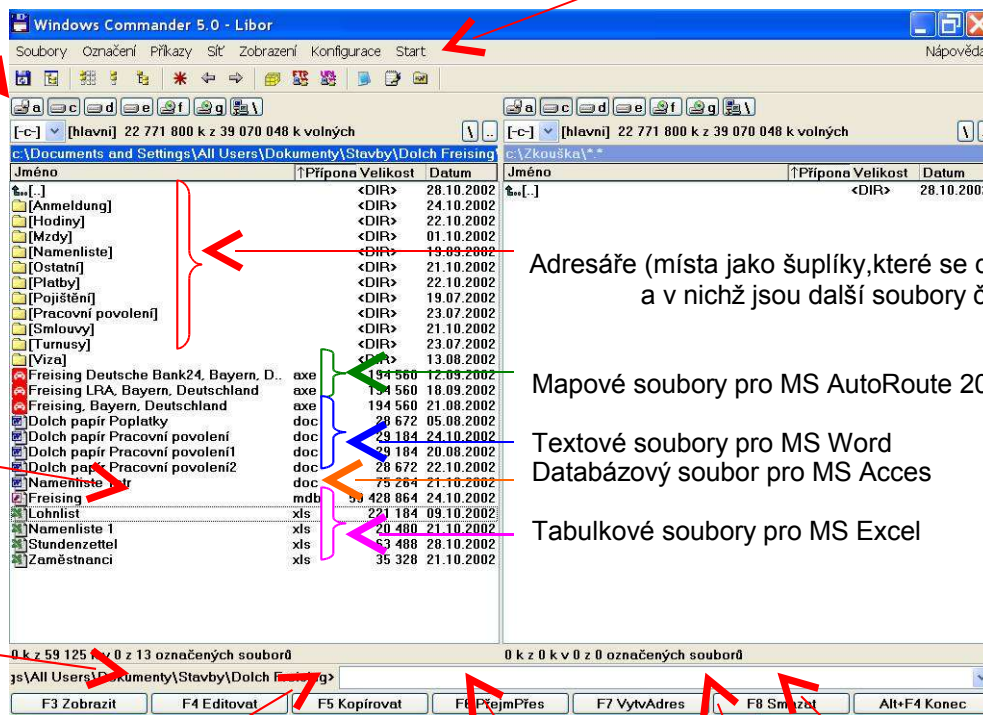
Program se jmenuje Windows Commander ve verzi 5.0

Media(a diskety , c-e pevné disky , f-g CD disky)

Menu programu

Levé pole je nezávislé na Pravém

Pravé pole je nezávislé na levém



Takto vypadá zvolený soubor pro další práci s ním

Adresáře (místa jako šuplíky, které se dají „otevřít“ a v nichž jsou další soubory či adresáře)

Mapové soubory pro MS AutoRoute 2002

Textové soubory pro MS Word
Databázový soubor pro MS Acces

Tabulkové soubory pro MS Excel

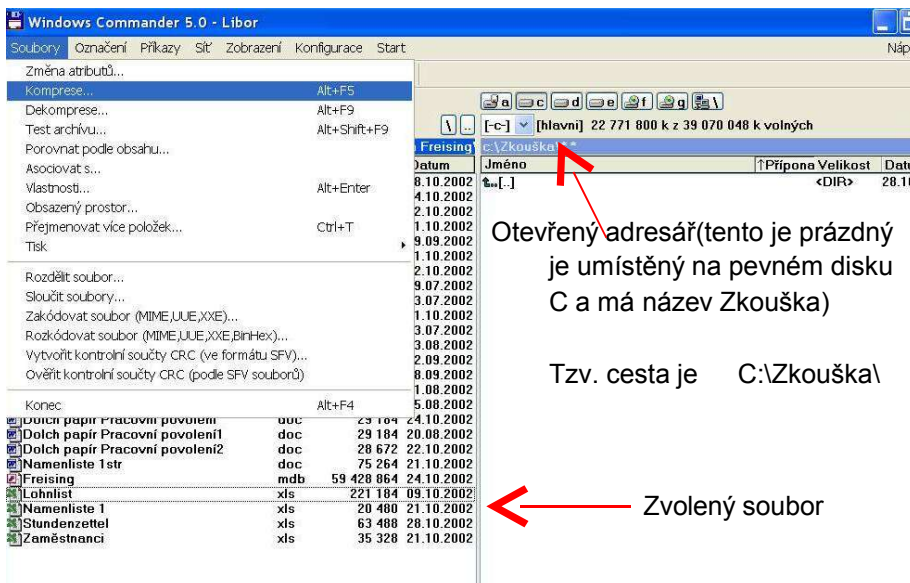
Tzv. rychlá tlačítka

Zvolený soubor se bude kopírovat

přesouvat z jedné strany na druhou

smáže se

Vytvoří se nový adresář



Nejprve zvolte soubor který chcete komprimovat na jedné straně , pak na druhé straně otevřete adresář do kterého chcete vytvořit komprimovaný soubor .

Otevřený adresář (tento je prázdný je umístěný na pevném disku C a má název Zkouška)

Dále v menu programu jeho klikněte na „Soubory“

a

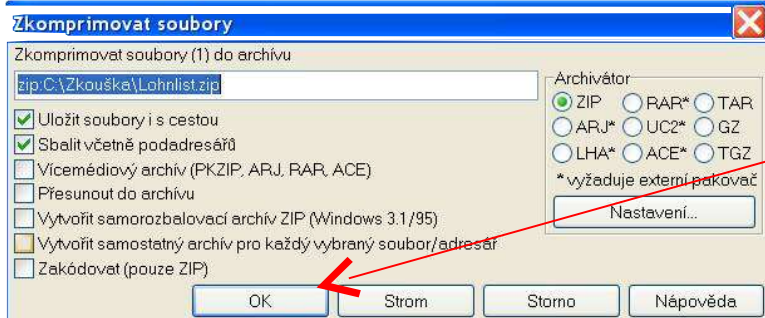
Tzv. cesta je C:\Zkouška\

vyberte položku „Komprese“ otevře se malá tabulka

Zvolený soubor

Komprimování souborů

Nejpoužívanější komprimační archivy jsou klasické „zip“ a „samorozbalovací zip“ soubory .



Pro klasické komprimování do souboru zip v této tabulce není třeba nic nastavovat . Stačí pouze kliknout na tlačítko „OK“ .

Po té se vytvoří zkomprimovaný soubor s koncovkou „zip“ .

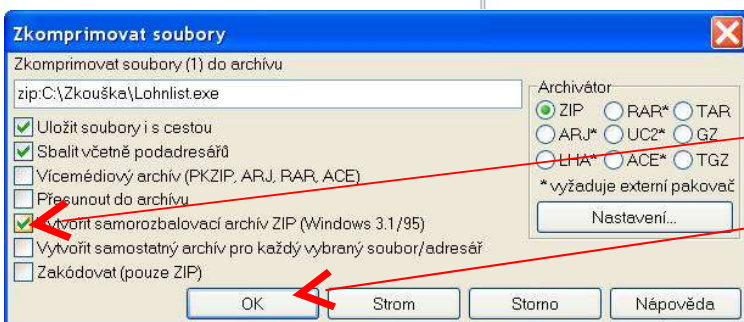
Jméno	Přípona	Velikost	Datum
[.]	<DIR>	28.10.2002	
[Anmeldung]	<DIR>	24.10.2002	
[Hodiny]	<DIR>	22.10.2002	
[Mzdy]	<DIR>	01.10.2002	
[Namenliste]	<DIR>	19.09.2002	
[Ostatní]	<DIR>	21.10.2002	
[Platby]	<DIR>	22.10.2002	
[Pojištění]	<DIR>	19.07.2002	
[Pracovní povolení]	<DIR>	23.07.2002	
[Smlouvy]	<DIR>	21.10.2002	
[Turnusy]	<DIR>	23.07.2002	
[Viza]	<DIR>	13.08.2002	
Freising Deutsche Bank24, Bayern, D...	axe	194 560	12.09.2002
Freising LRA, Bayern, Deutschland	axe	194 560	18.09.2002
Freising, Bayern, Deutschland	axe	194 560	21.08.2002
Dolch papír Poplatky	doc	28 672	05.08.2002
Dolch papír Pracovní povolení	doc	29 184	24.10.2002
Dolch papír Pracovní povolení1	doc	29 184	20.08.2002
Dolch papír Pracovní povolení2	doc	28 672	22.10.2002
Namenliste 1str	doc	75 264	21.10.2002
Freising	mdb	59 428 864	24.10.2002
Lohnlist	xls	221 184	09.10.2002
Namenliste 1	xls	20 480	21.10.2002
Stundenzettel	xls	63 488	28.10.2002
Zaměstnanci	xls	35 328	21.10.2002

Na levé straně je vidět běžný soubor tabulky Excel a na pravé straně již zkomprimovaný soubor .

Zkomprimovaný soubor má velikost 28,9kB

Zkomprimovaný soubor má 16% objemu běžné tabulky .

Běžný soubor tabulky má velikost 221,2kB



Pro samorozbalovací komprimování do souboru zip v této tabulce se musí zaškrtnout tuto kolonku .

Pak klikněte na tlačítko „OK“ .

Po té se vytvoří samorozbalovací zkomprimovaný soubor s koncovkou „exe“ .

Jméno	Přípona	Velikost	Datum
[.]	<DIR>	28.10.2002	
[Anmeldung]	<DIR>	24.10.2002	
[Hodiny]	<DIR>	22.10.2002	
[Mzdy]	<DIR>	01.10.2002	
[Namenliste]	<DIR>	19.09.2002	
[Ostatní]	<DIR>	21.10.2002	
[Platby]	<DIR>	22.10.2002	
[Pojištění]	<DIR>	19.07.2002	
[Pracovní povolení]	<DIR>	23.07.2002	
[Smlouvy]	<DIR>	21.10.2002	
[Turnusy]	<DIR>	23.07.2002	
[Viza]	<DIR>	13.08.2002	
Freising Deutsche Bank24, Bayern, D...	axe	194 560	12.09.2002
Freising LRA, Bayern, Deutschland	axe	194 560	18.09.2002
Freising, Bayern, Deutschland	axe	194 560	21.08.2002
Dolch papír Poplatky	doc	28 672	05.08.2002
Dolch papír Pracovní povolení	doc	29 184	24.10.2002
Dolch papír Pracovní povolení1	doc	29 184	20.08.2002
Dolch papír Pracovní povolení2	doc	28 672	22.10.2002
Namenliste 1str	doc	75 264	21.10.2002
Freising	mdb	59 428 864	24.10.2002
Lohnlist	xls	221 184	09.10.2002
Namenliste 1	xls	20 480	21.10.2002
Stundenzettel	xls	63 488	28.10.2002
Zaměstnanci	xls	35 328	21.10.2002

Na levé straně je vidět běžný soubor tabulky Excel a na pravé straně již samorozbalovací zkomprimovaný soubor .

Zkomprimovaný soubor má velikost 58,9kB

Zkomprimovaný soubor má 27% objemu běžné tabulky .

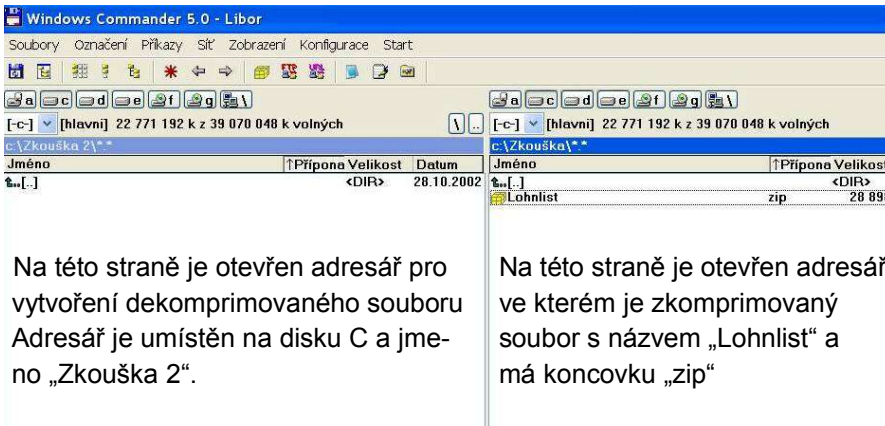
Běžný soubor tabulky má velikost 221,2kB

Toto byl komprimační postup , níže je popsán dekomprimační postup .

Dekomprimace souborů – dat , je otvírání již zkomprimovaného souboru , které se většinou používají pro přenos v internetu a emailech .

Komprimování souborů

Tento postup platí pro komprimované soubory s koncovkou „zip“ .

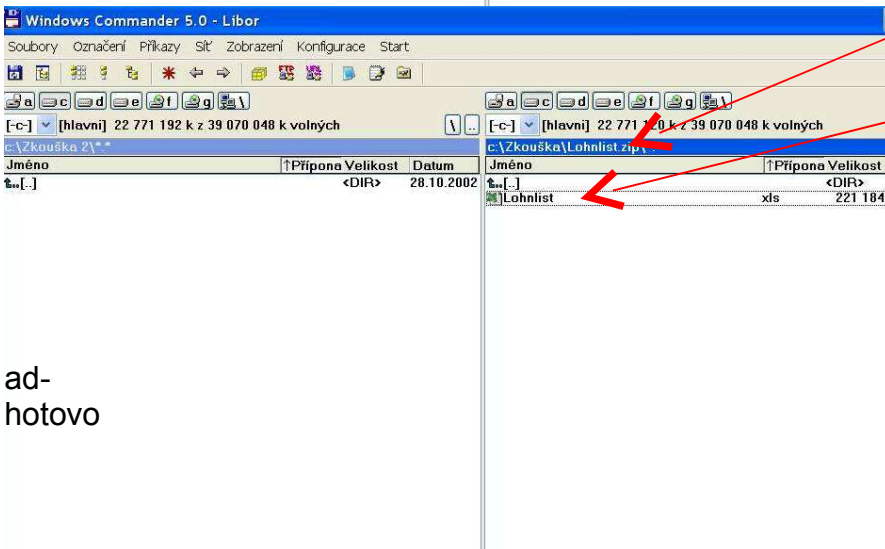


Na této straně je otevřen adresář pro vytvoření dekomprimovaného souboru. Adresář je umístěn na disku C a jméno „Zkouška 2“.

Na této straně je otevřen adresář ve kterém je zkomprimovaný soubor s názvem „Lohnlist“ a má koncovku „zip“.

Nejprve zvolte soubor který chcete dekomprimovat na jedné straně , pak na druhé straně otevřete adresář do kterého chcete vytvořit dekomprimovaný (tj. běžný)soubor .

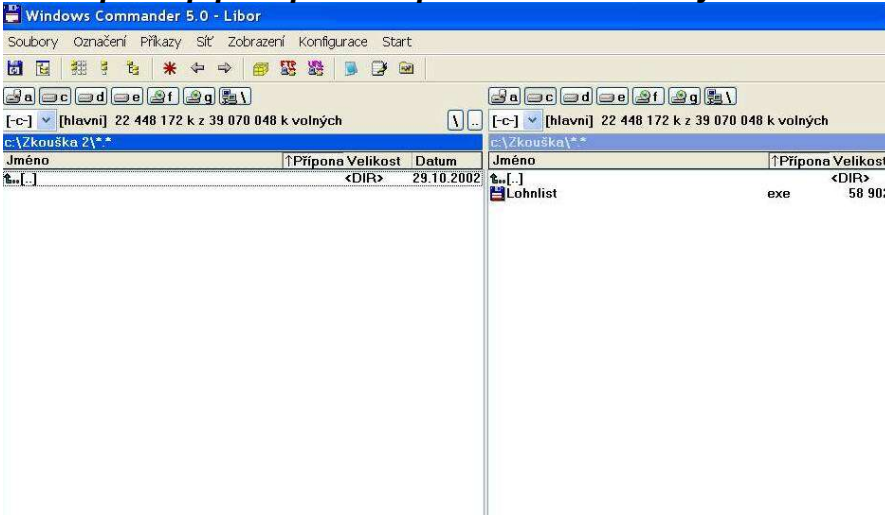
Na soubor který chcete dekomprimovat 2x klikněte levým tlačítkem myši (dvojklik) po té se soubor otevře jako adresář ve kterém je běžný soubor .



ad-
hotovo

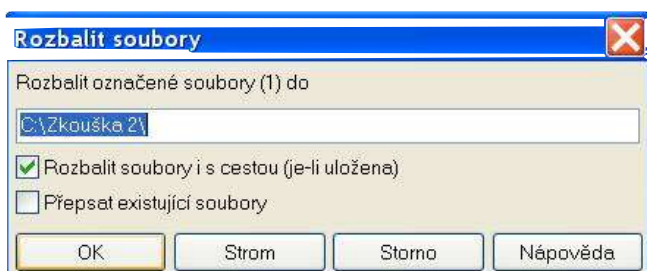
Teď stačí soubor jakoby zkopírovat . Zmačkněte levé tlačítko myši na ikoně souboru a držte, zároveň při držení tlačítka myš přesuňte kamkoliv na druhou (levou)stranu otevřeného resáře (bílá plocha) , a je

Tento postup platí pro komprimované soubory s koncovkou „exe“ .



Nejprve zvolte soubor který chcete dekomprimovat na jedné straně , pak na druhé straně otevřete adresář do kterého chcete vytvořit dekomprimovaný (tj. běžný)soubor .

Na soubor který chcete dekomprimovat 2x klikněte levým tlačítkem myši (dvojklik) po té se otevře malá tabulka .



Toto je pouze potvrzovací tabulka . Pokud jste vše zvolily jak je výše popsáno , stačí kliknout na „OK“ a soubor se dekomprimuje . Jinak v modře zvýrazněné kolonce se může napsat jiná , plná cesta , kam se má soubor dekomprimovat (tj. disk:\adresář) .